

MATA PIANKOWA SKŁADANA

MATIVO 150x180cm

NR. 114922

MalPlay

- Grubość: 1cm
- Dwustronna i wodoodporna
- Wygodna torba z rączkami

WAŻNE! PRZECZYTAJ UWAŻNIE I ZACHOWAJ NA PRZYSZŁOŚĆ JAKO ODNIESIENIE

INSTRUKCJA

Przed pierwszym użyciem przetrzyj matę gąbką nasączoną wodą z niewielką ilością płynu do naczyń. Unikaj używania na macie przedmiotów z ostrymi krawędziami lub powierzchniami – mogą ją uszkodzić. Mata powinna być przechowywana z dala od źródeł ognia oraz chroniona przed skrajnymi temperaturami – zarówno wysokimi, jak i bardzo niskimi.

ŚRODKI OSTROŻNOŚCI

Nie chodź po macie boso, jeśli masz mokre stopy – istnieje ryzyko poślizgnięcia. Zaleca się, by dzieci bawiły się na macie wyłącznie pod nadzorem dorosłych – nigdy nie zostawiaj dziecka bez opieki podczas zabawy. Nie należy rozkładać maty na podwyższeniu (np. stole) lub w pobliżu schodów, gdyż grozi to upadkiem dziecka z wysokości.

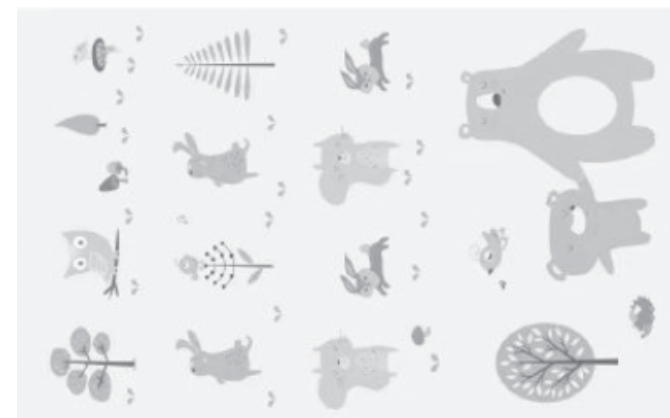
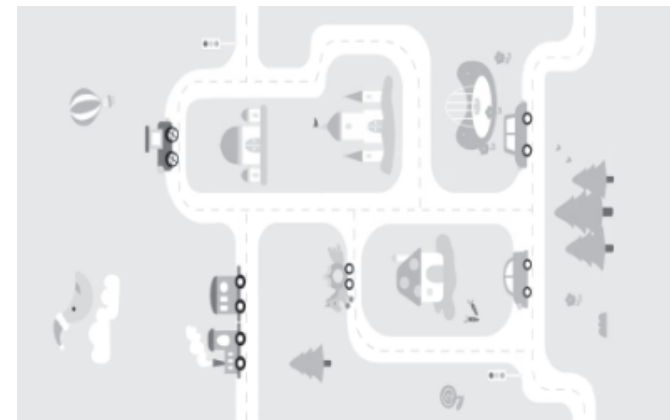
CZYSZCZENIE

Do czyszczenia wystarczy wilgotna szmatka, ewentualnie z dodatkiem łagodnego detergentu do naczyń. Nie stosuj silnych środków czyszczących, zwłaszcza tych zawierających alkohol.

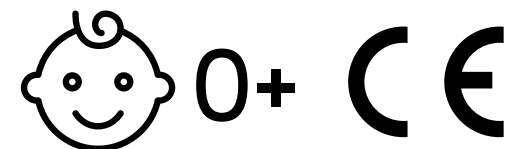
OPAKOWANIE

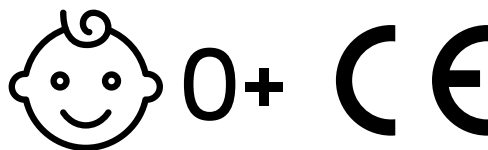
Opakowanie nie stanowi elementu zabawki, dlatego należy przechowywać je poza zasięgiem dzieci.

Ten produkt został przetestowany i jest zgodny z normą: EN71-1, EN71-2, EN71-3.



PRODUCENT:
Malis B.Machoński Sp. K.
Zbożowa 2E, Wysogotowo
62-081 Przeźmierowo, Polska
www.malis.pl





PRODUCER:
Malis B.Machoński Sp. K.
Zbożowa 2E, Wysogotowo
62-081 Przeźmierowo, Polska
www.malis.pl

EN XPE FOAM BABY MAT

MATIVO 150x180cm **NO. 114922**

- Thickness: 1 cm
- Double-sided and waterproof
- Convenient bag with handles

IMPORTANT! READ CAREFULLY AND KEEP FOR FUTURE REFERENCE

INSTRUCTIONS

Before first use, wipe the mat with a sponge soaked in water with a small amount of dishwashing liquid. Avoid using objects with sharp edges or surfaces on the mat – they may damage it. The mat should be stored away from sources of fire and protected from extreme temperatures – both high and very low.

PRECAUTIONS

Do not walk on the mat barefoot if your feet are wet – there is a risk of slipping.

It is recommended that children play on the mat only under adult supervision – never leave a child unattended while playing.

Do not place the mat on a raised surface (e.g., a table) or near stairs, as this may cause the child to fall from a height.

CLEANING

A damp cloth, possibly with the addition of a mild dish detergent, is sufficient for cleaning. Do not use strong cleaning agents, especially those containing alcohol.

PACKAGING

The packaging is not part of the toy and should be kept out of the reach of children.

This product has been tested and complies with the following standards: EN71-1, EN71-2, EN71-3.

DE XPE-SCHAUMSTOFF-BABYMATTE

MATIVO 150x180cm

NO. 114922

- Dicke: 1 cm
- Beidseitig verwendbar und wasserfest
- Praktische Tasche mit Griffen

WICHTIG! BITTE SORGFÄLTIG LESEN UND ZUR SPÄTEREN EINSICHT AUFBEWAHREN

ANLEITUNG

Vor dem ersten Gebrauch die Matte mit einem Schwamm abwischen, der mit Wasser und etwas Spülmittel getränkt ist. Vermeiden Sie die Verwendung von Gegenständen mit scharfen Kanten oder Oberflächen auf der Matte – diese können sie beschädigen. Die Matte sollte fern von Feuerquellen aufbewahrt und vor extremen Temperaturen – sowohl hohen als auch sehr niedrigen – geschützt werden.

VORSICHTSMASSNAHMEN

Betreten Sie die Matte nicht barfuß, wenn Sie nasse Füße haben – es besteht Rutschgefahr.

Es wird empfohlen, dass Kinder nur unter Aufsicht von Erwachsenen auf der Matte spielen – lassen Sie Ihr Kind beim Spielen niemals unbeaufsichtigt.

Die Matte sollte nicht auf einer Erhöhung (z. B. einem Tisch) oder in der Nähe einer Treppe ausgelegt werden, da dies zu einem Sturz des Kindes aus der Höhe führen kann.

REINIGUNG

Zur Reinigung reicht ein feuchtes Tuch, eventuell mit einem milden Geschirrspülmittel. Verwenden Sie keine starken Reinigungsmittel, insbesondere keine alkoholhaltigen.

VERPACKUNG

Die Verpackung ist kein Bestandteil des Spielzeugs und sollte daher außerhalb der Reichweite von Kindern aufbewahrt werden.

Dieses Produkt wurde getestet und entspricht den Normen: EN71-1, EN71-2, EN71-3.